

→ Messvorbereitung: 'Start' drücken um fortzufahren

Datenbank Messen Ansicht Report

Module

Artikulator CMDfact® Interactor Funktion Kieferrelation

EPA PS1 Artikulator Face Imager Cerec Artikulator

Digitale Okklusion

Zurück Start

^ 01 Tizian Function Pro 2.0 umfasst insgesamt neun Module. Neben einer attraktiveren Gestaltung der graphischen Benutzeroberfläche überzeugt auch die optimierte Handhabung der Software.

Messanstellungen  
Geräteanstellungen

Tizian Function Pro 2.0 Software mit neuen Modulen

# Sicher und umfassend vermessen

Die neue Software Tizian Function Pro 2.0 hat Schütz Dental gemeinsam mit zebris Medical für die umfassende digital basierte Kieferregistrierung entwickelt. Neue Module, Erweiterungen bei den bewährten Basismodulen und hilfreiche Features eröffnen den Anwendern neue Möglichkeiten und erhöhen die Sicherheit beim Vermessen.

## Kontakt

- Schütz Dental GmbH  
Dieselstr. 5-6  
61191 Rosbach  
Fon +49 6003 814-0  
info@schuetz-dental.de  
www.schuetz-dental.de  
www.facebook.com/schuetz.dental
- zebris Medical GmbH  
Am Galgenbühl 14  
88316 Isny im Allgäu  
Fon +49 7562 97260  
info@zebris.de  
www.zebris.de  
www.facebook.com/zebris



„Die Kombination des 3-D-Kieferregistrierungssystems Tizian JMA Optic by zebri mit der neuen Tizian Function pro 2.0 Software ist ein sehr guter Einstieg in die digitale Praxis“, betont Michael Stock, Vertriebsleiter Schütz Dental. „Und das erwarten Patienten heutzutage: eine modern aufgestellte Zahnarztpraxis, die alle Annehmlichkeiten der Digitalisierung vereint und die Behandlungstherapie individuell gestaltet.“ Neben einer attraktiveren Gestaltung der graphischen Benutzeroberfläche und angenehmen Optimierungen in der Handhabung bietet Schütz Dental mit der neuen Software Tizian Function Pro 2.0 den Anwendern neue Module sowie Erweiterungen bei den bewährten Basismodulen (**Abb. 1**). Besonders die Integration von Daten aus den Intraoralscans ergeben einen hohen Mehrwert.

### Die neuen Module

#### **Modul „Digitale**

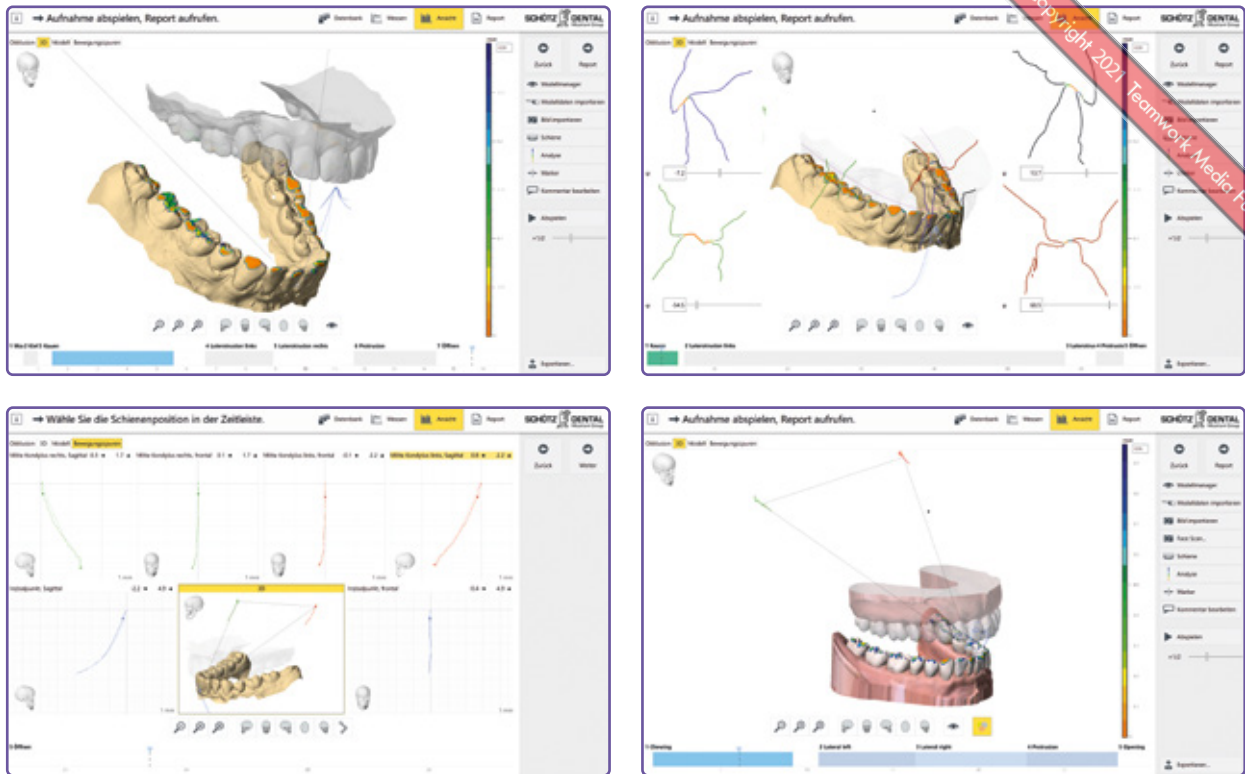
#### **Okklusionsanalyse“ zum Einstieg in die digitale Okklusion (Abb. 2 bis 5)**

- Darstellung realer Daten mit Live-Okklusion
- Abbildung der Kontaktfelder der Okklusion
- Veränderung der Okklusion mit den realen Bewegungen
- Analyse und Definition der therapeutischen Bisslagebeziehungen
- Ausgabe der Artikulatorwerte zur Kauanalyse
- Bericht für forensischen Schutz in der Zahnarztpraxis

#### **Modul „Cerec Artikulator“:**

#### **Schaffung einer Schnittstelle für Cerec-Anwender**

- Klassische Artikulatorenmessung
- Nutzung der individualisierten Gelenkbahnneigungen (ohne real movement)
- Anlegen des okklusal deckenden Attachments zur Einmessung in der Software
- Erstellung eines Cerec Artikulator Reports



^ 02–05 Im Modul „Digitale Okklusionsanalyse“ werden die realen Daten mit Live-Okklusion dargestellt. Abgebildet werden außerdem die Kontaktfelder und die Veränderung der Okklusion während der Laterotrusions- und Protrusionsbewegungen. Das Modul eignet sich zur Analyse und Definition der therapeutischen Bisslagebeziehungen.



^ 06 Der neue C-Bogen ersetzt den T-Zeigestift. Dieses Zubehörteil bietet mehr Komfort für den Zahnarzt, da es sehr einfach zu handhaben ist.

**Modul „CMD Fact Interactor“**

- Abstimmung auf die Funktionssoftware CMDtrace (Dr. Oliver Ahlers)

## Die erweiterten Module

**Modul „Artikulator“**

- Mit Videoaufzeichnung und vereinfachter Exportfunktion der Daten
- Weitere CAD/CAM-Schnittstelle
- Export von Bewegungs- und Positionsdaten sowie Einstellwerte der gängigen Artikulatoren und ROM-Parameter
- Gleichzeitige Programmierung des virtuellen Artikulators sowie Auswahl der generierten XML-Datei aus der Software
- Ergebnis: Komplett digital einartikulierte Modell im virtuellen Artikulator

**Modul „Elektronische Positionsanalyse (EPA)“**

- Vergleich und Analyse verschiedener Positionen der Kondylen im Kiefergelenk und damit einhergehende Positionen des Unterkiefers

## Die neuen Features

**CSV-Rohdatenexport**

- Export der Bewegungs- und Positionsinformationen als Rohdaten für die statische Auswertung und Weiterverarbeitung in einem Drittsystem durch zebris Medical
- Die neue Möglichkeit der Video-Erstellung begünstigt den digitalen Datenaustausch zwischen der Zahnarztpraxis und dem Labor und bildet die Basis für eine optimierte Kommunikation

**Quicksupport**

- Installation des zebris TeamViewer Quicksupport

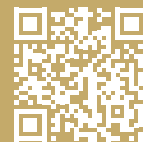
Eine weitere technische Verbesserung ist die stabile WLAN-Verbindung zur kabellosen Nutzung des 3-D-Kieferregistrierungssystems.

## Von Anwendern für Anwender

„Von Anwendern für Anwender“ ist der Leitsatz von Schütz Dental. Die Wünsche und Anforderungen von Kunden und zebris-Anwendern standen bei der Entwicklung der neuen Software im Fokus und wurden von Schütz Dental und zebris Medical

in enger Abstimmung mit den Experten eingebunden. „Um Zahnärzte bei der Integration des 3-D-Kieferregistrierungssystems in ihrer Praxis zu unterstützen, haben wir Videos mit kleinen Sequenzen erstellt und bilden unsere Webinare zu dem Thema bei YouTube ab, beispielsweise die Anprobe von möglichen Hilfsmitteln unter [https://youtu.be/XAoE-B4h\\_bg](https://youtu.be/XAoE-B4h_bg)“, so Wolfgang Brunner, Geschäftsführer zebris Medical. Das Unternehmen bietet Webinare für Einsteiger und Anwender des Tizian JMA Optic by zebris an. Die aktuellen Termine sind unter [www.zebris.de](http://www.zebris.de) abrufbar. Umfassende Beratungen zum kompletten digitalen Workflow bietet Schütz Dental telefonisch unter der Nummer +49 6003 814-0, per Mail an [info@schuetz-dental.de](mailto:info@schuetz-dental.de) oder unter [www.schuetz-dental.de](http://www.schuetz-dental.de) an.

Video



## Max Biermann, Dentallabor Biermann, Lippetal

„Das Tizian JMA Optic by zebris bietet uns die Möglichkeit der einfachen und schnellen Vermessung in der Zahnarztpraxis. Gegen eine Nutzungsgebühr fahren wir in die Praxis und bieten unsere Unterstützung bei der Kiefergelenksvermessung an. Unsere Kunden haben die Möglichkeit, bei Schütz Dental Expertenschulungen und -workshops zu besuchen, damit wir die Patienten mit gemeinsamer Expertise über die Kieferfunktion sehr gut versorgen können. Mit dem Tizian JMA Optic by zebris und der Software Tizian Function Pro ist unser digitaler Workflow in der Praxis und im Labor komplett und wir haben die Möglichkeit, passgenauen und präzisen Zahnersatz herzustellen. Daraus ergibt sich der größte Vorteil für den Zahnarzt und den Patienten: kein Einschleifen beim Einsetzen der definitiven Versorgung.“

